

LA DRÉPANOCYTOSE

UNE MALADIE GÉNÉTIQUE

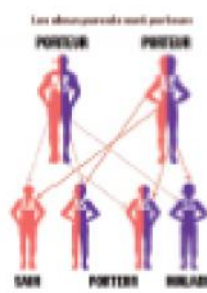
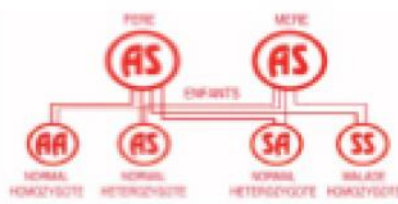
FRÉQUENTE EN GUADELOUPE

1 GUADELOUPÉEN
sur 8 EST CONCERNÉ

UN ENFANT EST DRÉPANOCYTAIRE

si le papa et la maman sont transmetteurs de la maladie, c'est-à-dire qu'ils ont chacun au moins un gène S

LES TRANSMETTEURS S'IGNORENT TRANSMETTEURS tant qu'ils n'ont pas fait l'étude de l'hémoglobine puisqu'ils ne sont pas malades



COMMENT CONNAÎTRE SON HÉMOGLOBINE ?

UNE PRISE DE SANG SUFFIT !

- Il n'est pas nécessaire d'être à jeun
- Il suffit de demander à son médecin traitant la prescription
- Puis ramener les résultats au médecin pour qu'il vous explique ceux-ci

VOTRE ENFANT, S'IL EST NÉ EN GUADELOUPE A ÉTÉ DÉPISTÉ À LA NAISSANCE



AVEZ-VOUS EU CE RÉSULTAT ? SINON CONTACTER-NOUS AU : 0590 93 46 70